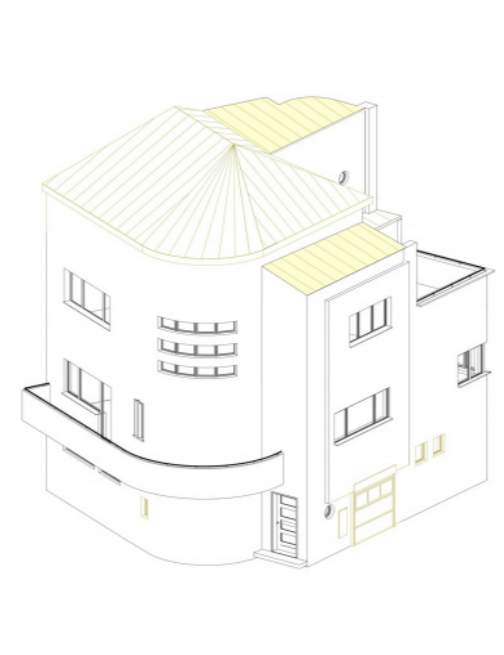


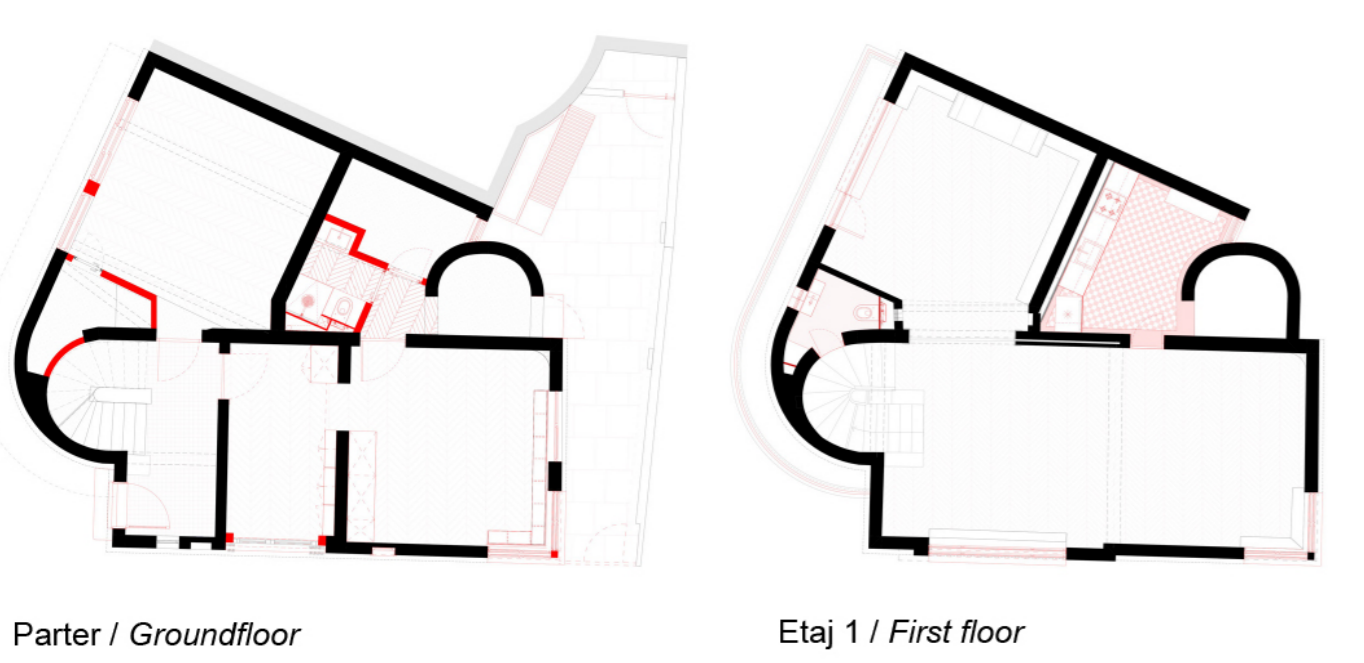
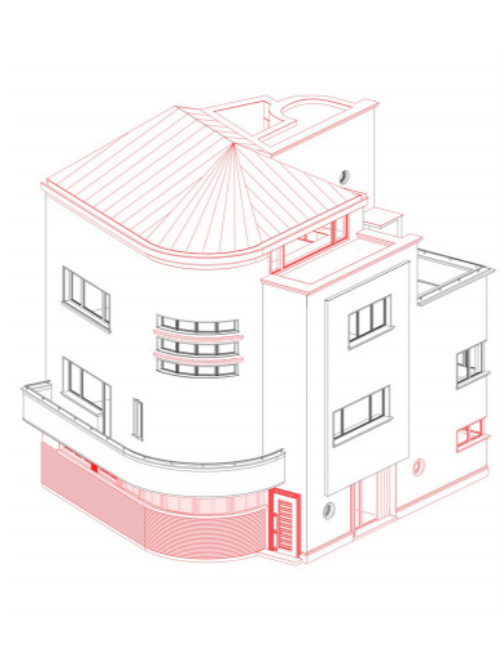
Proiectul inițial autorizat / The original authorized project / 1933



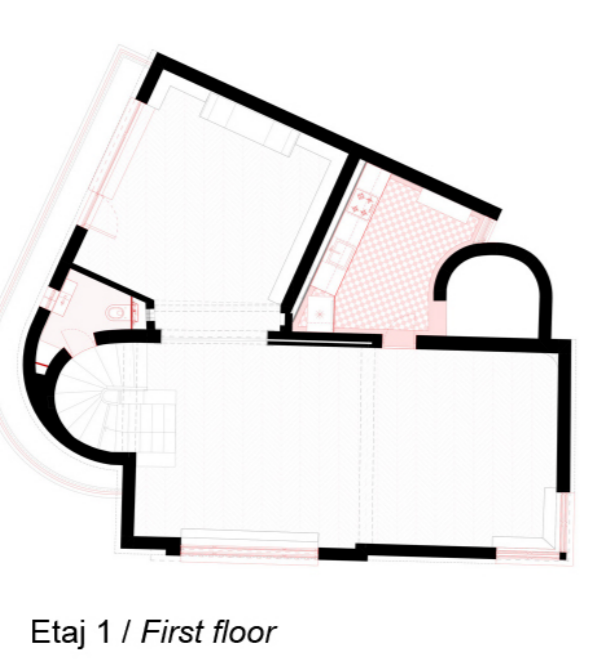
Casa executată cu elemente de fațadă schimbate / The house built with changes of the facades / 1940



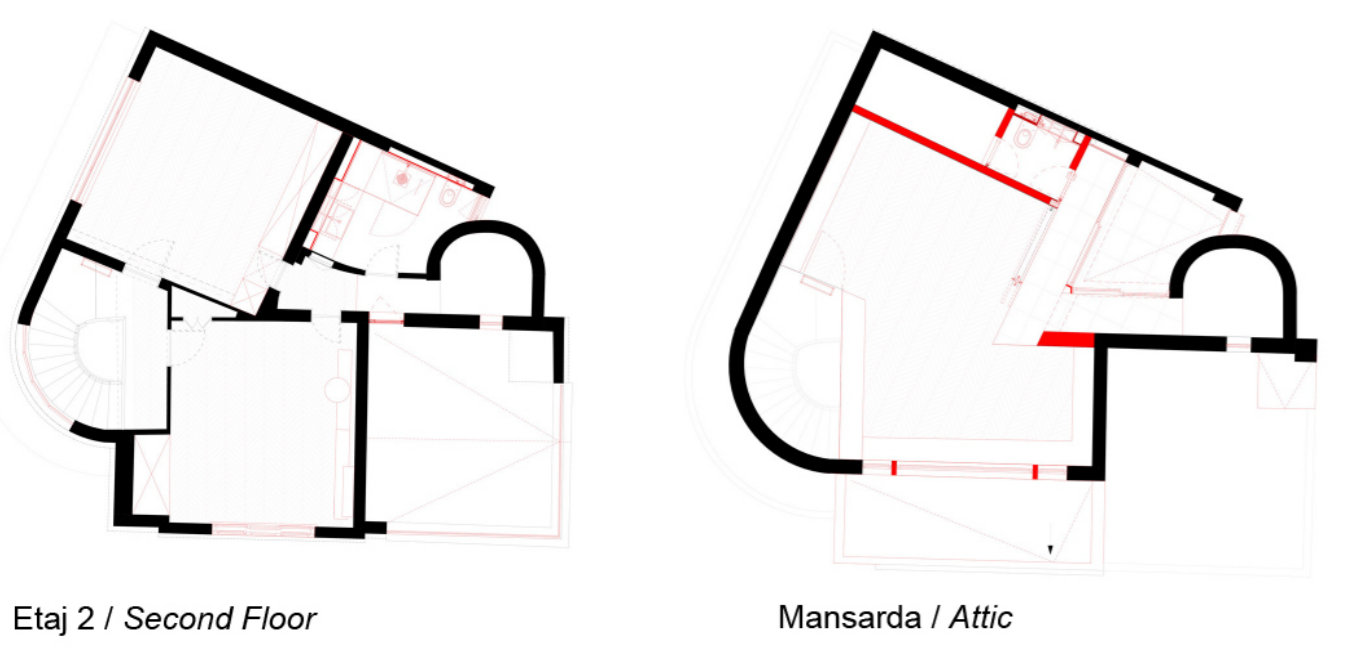
Realizarea elementelor arhitecturale și componențiale sacrificiate la execuția inițială / The newly built architectural and compositional elements, that were sacrificed when the house was initially built



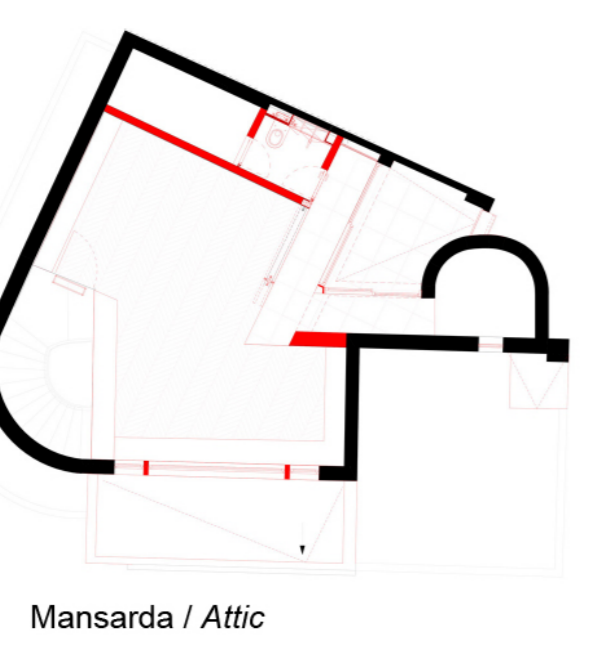
Parter / Groundfloor



Etaj 1 / First floor



Etaj 2 / Second floor



Mansarda / Attic



BUILT SPACE / NON-RESIDENTIAL / INTERVENTIONS ON EXISTING

RO Spațiu construit / Nerezidențial / Intervenții pe existent HU Megépített tér / Nem lakóépület / Beavatkozások a meglévő SRB Izgrađen prostor / Ne stambeni / Intervencije na postojećim

AUTHOR(S)/TEAM REPRESENTATIVES
 **Autor(i)/Reprezentanții echipei **Szászok/A csapat képviselői **Autor/i/ Predstavnic(i) tima

Attila Kim, Alexandru Szuz Pop, Adina Marin

COLLECTIVE/OFFICE
 **Colectiv/birou **Kollektiva/iroda **Kollektiv/biro

Attila KIM Architects

CO-AUTHORS/TEAM MEMBERS
 **Co-autori/membrii echipei **Társzerzők/csapattagok **Koutori/članovi tima

Andreea Precup, Cristina Iordache

EXTERNAL COLLABORATORS
 **Colaboratori externi **Külső munkatársak **Spoljni saradnici

Mircea Crișan, Raluca Munteanu, Octavian Timu, Tudor Crișmăriuc, Radu Comșa

PROJECT TITLE
 **Titlul proiectului în limba engleză **A projekt címe **

House for a collection

PROJECT LOCATION
 **Locația proiectului **Projekt helyszíne **Lokacija projekta

București, Romania

BUDGET IN EUROS
 **Buget în euro **Költségvetés euróban **Budžet u evrima

250,000 euro

USABLE AREA
 **Suprafața utilă **Hasznosítható terület **Korisna površina

306 mp

CONSTRUCTION COMPLETION DATE
 **Data finalizării construcției **Az építkezés befejezésének dátuma **Datum završetka izgradnje

martie 2024

BUILDER
 **Construcător **Építész **Graditelj

Cella Cosimex

PHOTO CREDITS
 **Credite foto **Fényképek hitelei **Foto krediti

Vlad Patru, Kinga Tomos

PROJECT DESCRIPTION IN MOTHER TONGUE
 **Descrierea proiectului în limba maternă **A projekt leírása a pályázó anyanyelvén **Opis projekta na materijem jeziku

În anul 1932 arhitectul Sady Herivan a obținut autorizația de construire pentru o casa cu 2 etaje, având o siluetă excepțional de elegantă, situată pe colțul străzilor Aurel Vlaicu și Iustinian. Cele două fațade principale au fost concepute cu reguli diferite, casa fiind formată din două volume diferite, a căror compoziție se remarcă în primul rând datorită articulației rotunjite dintre cele două fațade principale, o intersecție ce marchează accesul în casa și este totodată accentul vertical al clădirii. La momentul construcției comisionarul casei nu respecta proiectul original al arhitectului și astfel rezulta un proiect diferit de cel autorizat. Din fericire relațiile funcționale interioare sunt respectate și nici macar în perioada comunistă acestea nu sunt alterate. În anul 2015 casa este cumpărată de către un colecționar de artă, cu scopul de a face parte dintr-o colecție permanentă. Astfel demersul de restaurare are în prim plan dorința de a readuce casa la forma inițială, cea imaginată de către Sady Herivan, mai ales prin realizarea elementelor principale de fațadă, omise la construcție: geamul bandou, care

sublinia volumetria balconului de la etajul 1, așezat pe un soclu înalt format din linii orizontale, ca în desenul de fațadă original; al doilea hublou de pe fațada Aurel Vlaicu, de lângă fosta intrare în garaj și nu în ultimul rând, geamul de colț de la parter, inițial anulat de o ușa secundară din curte. Parterul, care cuprinde galeria, atelierul și biroul amenajat în fostul garaj este un spațiu semi public, cu posibilitatea vizitării în anumite momente. Etajul este format din zona de zi, un al doilea birou, bucatărie și este în continuare în circuitul semipublic destinat atât beneficiarului dar ocazional și întâlnirilor dintre curatori, artiști și colecționari. Etajul doi și podul sunt integral private, destinate familiei, cuprinzând zona de noapțe și un living privat. Podul a fost transformat în zona de zi prin întreruperea plăcii creând legătura cu scara principală, dar și prin adăugarea unei curți interioare de lumină, care îl transformă într-o oază luminoasă. Proiectul își propune să creeze contextul cel mai potrivit expunerii lucrărilor de artă într-un cadru tipic modernist, cât să se readuca la viață un proiect de arhitectură valoros.

In 1932, the architect Sady Herivan obtained the building permit for a 2-story house, with an exceptionally elegant silhouette, located on the junction of Aurel Vlaicu and Iustinian streets. The two main facades were designed with different rules, the house being made up of two different volumes, whose composition stands out primarily due to the rounded articulation between the two, an intersection that marks the access to the house and represents also the vertical accent of the building. At the time of construction, the commissioner of the house did not respect the original project of the architect and thus a different project resulted from the authorized one. Fortunately, the internal functional relationships are respected and even during the communist period they are not altered. In 2015, the house was bought by an art collector, with the aim of becoming part of, but also hosting, his permanent collection. Thus, the restoration approach has in the foreground the desire to return the house to its original form, the one imagined by Sady Herivan, especially by realizing the main elements of the facade, omitted during the construction: the modernist continuous window, which emphasized the volume of the balcony on the 1st floor, placed on a high plinth formed by horizontal lines, as in

the original facade drawing; the second porthole on the Aurel Vlaicu facade, next to the former entrance to the garage and last but not least, the corner window on the ground floor, initially canceled by a secondary door from the courtyard. The ground floor, which includes the gallery, the workshop and the office set up in the former garage, is a semi-public space, with the possibility of visiting at certain times. The floor consists of the living area, a second office, kitchen and is still in the semi-public circuit intended for both the beneficiary but also occasionally for meetings between curators, artists and collectors. The second floor and the attic are completely private, intended for the family, including the night area and a private living room. The attic was transformed into a living area by interrupting the slab creating the connection with the main staircase, but also by adding an inner courtyard, which transforms it into a luminous oasis. The project aims to create the most suitable context for exhibiting of the artworks in a typical modernist setting, as well as to bring back to life a valuable architectural project.