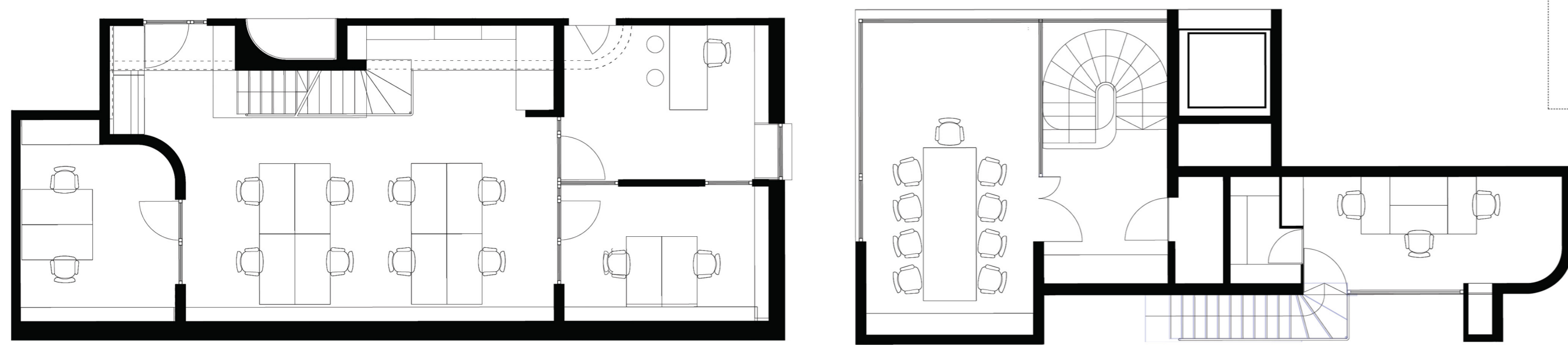


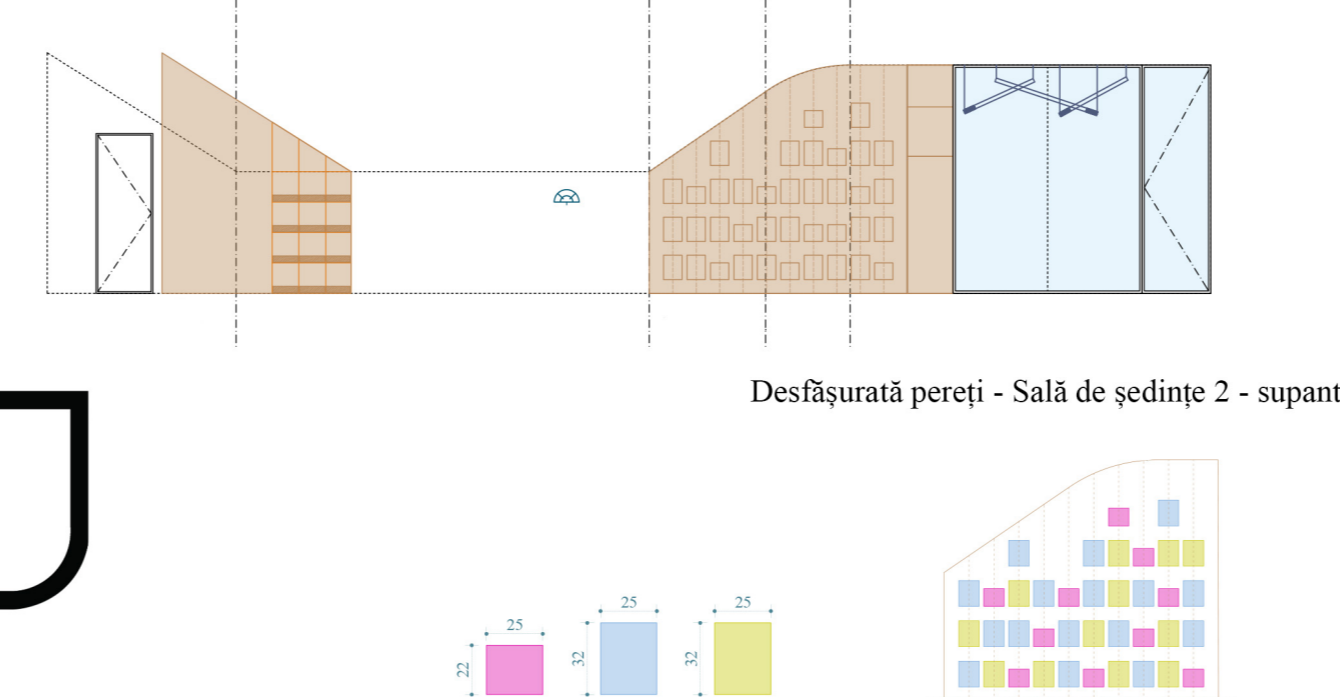
Desfășurată pereți - Birou SSAT+

Desfășurată pereți - Sală de ședințe 1 - supanță



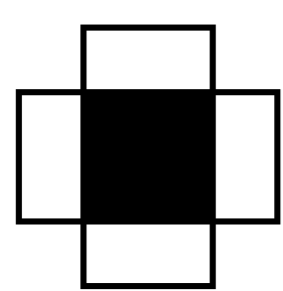
Plan Mansardă - Birou SSAT+

Plan Supanță - Sali de ședințe



Desfășurată pereți - Sală de ședințe 2 - supanță

Detaliu zonă expo - Sală de ședințe 2 - supanță



INTERIOR SPACE / INTERIOR DESIGN

RO Spațiu interior / Amenajări interioare HU Belső tér / Belsőépítészet SRB Unutrašnji prostor / Dizajn enterijera

AUTHOR(S)/TEAM REPRESENTATIVES

Autor(i)/Reprezentanții echipei **Szervezők/A csapat képviselői *Autor/ Predstavnici tima

Arh. Ștefan Sava Arh. Elena Georgiana Ivan, Andreea Lorena Sava

COLLECTIVE/OFFICE

Colectiv/birou **Kollektiva/iroda *Kollektiv/biro

SSAT+

PROJECT TITLE

Titlul proiectului în Engleză **A projekt címe *Naslov projekta

Interior Design of SSAT+ and SICOR Offices

PROJECT LOCATION

Locația proiectului **Projekt helyszíne *Lokacija projekta

Bucharest, Romania

BUDGET IN EUROS

Buget în euro **Gétségveté euróban *Budžet u evrima

300.000

USABLE AREA

Suprafață utilă **Hasznosítható terület *Korisna površina

210 sqm

CONSTRUCTION COMPLETION DATE

Data finalizare construcție **Az építkezés befejezésének dátuma *Datum završetka izgradnje

July 2023

CLIENT

Client **Ugyfél *Klijent

SSAT+, SICOR

BUILDER

Construcător **Építész *Graditelj

SICOR S.R.L.

PHOTO CREDITS

Credite foto **Fényképek hitelei *Foto krediti

Adrian Crișu

PROJECT DESCRIPTION IN MOTHER TONGUE

Descrierea proiectului în limba maternă **A projekt leírása a pályázó anyanyelvén *Opis projekta na materijem jeziku

Fosta casă Popp-Bunescu etalează astăzi o imagine ruptă din desfășurarea contemporană a frontului istoric degradat al Căii Moșilor. Agenda de intervenție a vizat restituirii imaginii autentice a imobilului, monument istoric grupa B, și reactivarea acestuia într-un ansamblu cu utilizare mixtă: birouri, spații comerciale și locuințe colective. Corpului vechi, o clădire monument din secolul al XIX-lea, i-a fost aplicat un proces complex de restaurare și extindere, transformându-l într-un office building adaptat cerințelor contemporane. Spațiile pentru birouri sunt utilizate de echipa Sicor, o companie românească specializată în construcții și instalații, și de echipa de proiectare SSAT+. Conversia imobilului în clădire de birouri respectă precedentul tipologic al parterului comercial, birourile fiind amplasate la etajul I și mansardă. La etajul I sunt păstrate elemente valoroase din limbajul arhitectural original, precum tâmplăriile din lemn masiv, scara elicoidală cu trepte din lemn și balustrade din fier forjat, texturi și materiale naturale, culori deschise și calde. La mansardă, unde se află birourile

SSAT+, abordarea ludică a designului interior a fost susținută de refacerea integrală a acoperșului, dar și de profilul de activitate al birourilor și de energia utilizatorilor. Intervențiile la mansardă au transformat acest spațiu din unul inutilizabil într-unul spectaculos și creativ, cu lumină naturală zenitală și dezvoltarea spațiilor pe înălțime. Au fost incluse mici zone de supanță pe linia coamei în zona înaltă a mansardei. Racordurile curbe ale peretilor susțin parcursul și accentuarea unor zone cheie, fiind inspirate din arhitectura originală a scărilor din clădire. În ceea ce privește mobilierul, acesta a fost ales pentru a optimiza funcționalitatea și estetica. Meslele de birou în nuanțe deschise, împreună cu scaunele ergonomice, sugerează un mediu de lucru confortabil și profesionist. Rafturile deschise din lemn oferă atât spațiu de depozitare, cât și loc pentru obiecte decorative sau cărți, contribuind la personalizarea și umanizarea spațiului. Plantele verzi adaugă o notă de prospețime și vitalitate, creând un contrast plăcut cu tonurile neutre predominante.

The former Popp-Bunescu house now showcases a fragment of the contemporary evolution of the degraded historic frontage of Calea Moșilor. The intervention agenda aimed to restore the authentic image of the property, a Group B historic monument, and reactivate it within a mixed-use ensemble: offices, commercial spaces, and collective housing. The old structure, a 19th-century monument building, underwent a complex restoration and extension process, transforming it into an office building adapted to contemporary requirements. The office spaces are used by the teams of Sicor, a Romanian company specializing in construction and installations, and the design team SSAT+. The conversion of the property into an office building respects the typological precedent of the commercial ground floor, with offices located on the first floor and attic. On the first floor, valuable elements from the original architectural language are preserved, such as the solid wood joinery, the spiral staircase with wooden steps and wrought iron railings, natural textures and materials, and light and warm colors. In the

attic, where SSAT+ offices are located, the playful approach to interior design was supported by the complete renovation of the roof, as well as by the profile of the office activities and the energy of the users. The interventions in the attic transformed this space from an unusable one into a spectacular and creative area, with zenithal natural light and the development of spaces in height. Small mezzanine areas have been included along the ridge line in the high area of the attic. The curved wall connections support the flow and highlight key areas, inspired by the original architecture of the building's stairs. Regarding the furniture, it was chosen to optimize functionality and aesthetics. The light-colored desks, along with ergonomic chairs, suggest a comfortable and professional working environment. Open wooden shelves provide both storage space and a place for decorative objects or books, contributing to the personalization and humanization of the space. Green plants add a touch of freshness and vitality, creating a pleasant contrast with the predominant neutral tones.