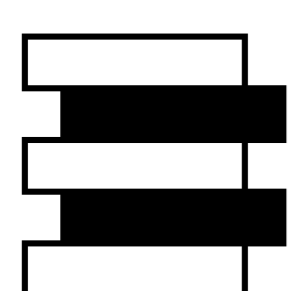
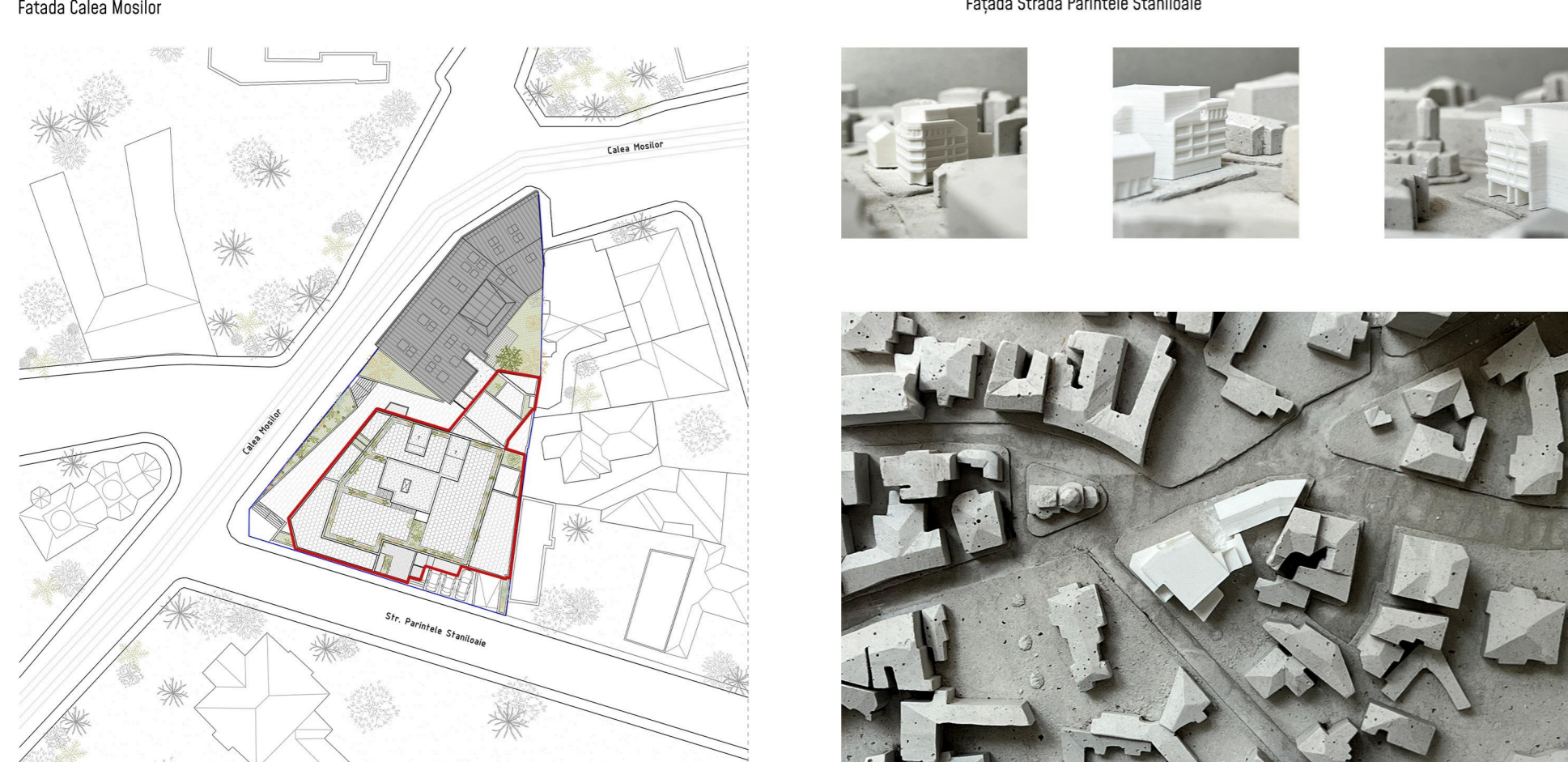


# Beta Awards



## BUILT SPACE / RESIDENTIAL / M

RO Spațiu construit / Rezidențial / M HU Megépített tér / Lakóépület / M SRB Izgrađen prostor / Stambeni / M

### AUTHOR(S)/TEAM REPRESENTATIVES

\*\*\*Autor(i)/Reprezentanți echipă \*\*\*Szászok/A csapat képviselői \*\*\*Autori/ Predstavnici tima

arh. Ștefan Sava, arh. Elena Georgiana Ivan, arh. Alexandru Popescu, arh. Bogdan Nistor, arh. Andrei Palita

### USABLE AREA

\*\*\*Suprafața utilă \*\*\*Hasznosítható terület \*\*\*Korisna površina

3455 mp

### COLLECTIVE/OFFICE

\*\*\*Colectiv/birou \*\*\*Kollektiva/iroda \*\*\*Kolektiv/biro

SSAT+

### CONSTRUCTION COMPLETION DATE

\*\*\*Data finalizării construcției \*\*\*Az építkezés befejezésének dátuma \*\*\*Datum završetka izgradnje

May 2023

### EXTERNAL COLLABORATORS

\*\*\*Colaboratori externi \*\*\*Külső munkatársak \*\*\*Spoljni saradnici

Structura: ing. Alexandru Neacșu (SET)

### CLIENT

\*\*\*Client \*\*\*Ügyfél \*\*\*Klijent

BIZITEAM S.R.L.

### PROJECT TITLE

\*\*\*Titlul proiectului în Engleză \*\*\*A projekt címe \*\*\*Naslov projekta

Extension of a mixed-use building, including residential units and commercial spaces, at 116-122 Calea Moșilor, Buchares

### BUILDER

\*\*\*Constructor \*\*\*Építész \*\*\*Graditelj

SICOR S.R.L.

### PROJECT LOCATION

\*\*\*Locația proiectului \*\*\*Projekt helyszíne \*\*\*Lokacija projekta

Bucharest,Romania.

### PHOTO CREDITS

\*\*\*Credite foto \*\*\*Fényképek hitelei \*\*\*Foto krediti

Bogdan Moise, Vlad Pătru

### BUDGET IN EUROS

\*\*\*Buget în euro \*\*\*Költségveté euróban \*\*\*Budžet u evrima

3.4 mil.

### PROJECT DESCRIPTION IN MOTHER TONGUE

\*\*\*Descrierea proiectului în limba maternă \*\*\*A projekt leírása a pályázó anyanyelvén \*\*\*Opis projekta na maternem jeziku

Amplasamentul este situat la intersecția dintre Calea Moșilor și strada Părintele Stăniloae, într-o zonă istorică sedimentată în mai multe etape ale perioadei moderne. Proiectul s-a bazat pe dialogul cu monumentul, fosta casă Popp-Bunescu, și contextul istoric al zonei centrale a capitalei. Astfel, propunerea s-a dezvoltat pe două direcții majore: transformarea casei Popp-Bunescu în clădire de birouri și edificarea noului corp pentru locuințe. Una dintre constantele funcționale ale întregului ansamblu este parterul comercial, caracteristic identității istorice a Căii Moșilor. Imobilul de locuințe este retras de la aliniament pentru a amplifica prezența monumentului la stradă. Adiacența celor două corpuri este redusă la o articulație din sticlă. Această retragere volumetrică reflectă zonificarea exterioară, cu un porțic destinat trecerii publice și o terasă ce servește ca spațiu tampon între accesul către locuințe și spațiul public. Soluția a urmărit o rezolvare cât mai diversă a celor 27 de apartamente pe cele 5 niveluri. Individualitatea fiecăruia se definește, pe de-o parte, prin varietatea partiturilor unităților de locuit, prezentându-se în formele de la 2 la 4 camere și studiouri rezolvate pe unul, două sau

trei niveluri. Pe de altă parte, acest factor are emfază în abordarea spațiilor exterioare, rezolvate prin balcoane, logii și terase generoase. Acestea din urmă potentează deschiderea spre panorama centrului istoric. Sub o motivație similară, acoperișul-terasă a fost divizat prin jardiniere menite să întimizeze spațiile exterioare ale fiecărui apartament, compensând totodată carența spațiilor verzi, revers al densității construite a centrului istoric. Închiderile superioare ale volumului sunt parte a integrării clădirii în profilul zonei, precum și metodă compozițională de a reconcilia nivelurile de intimitate pe terasele nivelurilor retrase. Fațadele inferioare au o compoziție regulată, aducând coerență vizuală ansamblului, dinamizată prin materiale compatibile cu cele ale fostei case Popp-Bunescu, precum cărămida aparentă și tencuie multi-strat în nuanțe pale. Spațiile intermediare la cota de acces completează parcursul pietonal și spațiile comerciale, contribuind la îmbogățirea circuitului urban și dinamica urbană a zonei.

The site is located at the intersection of Calea Moșilor and Părintele Stăniloae Street, in a historic area developed over multiple stages of the modern period. The project is based on a dialogue with the monument, the former Popp-Bunescu house, and the historical context of the central area of the capital. Thus, the proposal was developed in two major directions: transforming the Popp-Bunescu house into an office building and constructing the new residential building. One of the functional constants of the entire ensemble is the commercial ground floor, characteristic of the historical identity of Calea Moșilor. The residential building is set back from the alignment to enhance the presence of the monument on the street. The adjacency of the two buildings is reduced to a glass articulation. This volumetric setback reflects the external zoning, with a portico designed for public passage and a terrace that serves as a buffer space between access to the residences and the public space. The solution aimed for a diverse layout of the 27 apartments across the 5 levels. The individuality of each unit is defined, on the one hand, by the variety of floor plans, ranging from 2 to 4 rooms and

studios arranged on one, two, or three levels. On the other hand, this factor is emphasized in the approach to exterior spaces, solved through generous balconies, loggias, and terraces. These enhance the view towards the panorama of the historic center. Similarly, the roof terrace was divided by planters designed to create intimate exterior spaces for each apartment, compensating for the lack of green spaces, a reverse of the built density of the historic center. The upper closures of the volume are part of integrating the building into the area's profile, as well as a compositional method to reconcile the levels of intimacy on the terraces of the setback levels. The lower facades have a regular composition, bringing visual coherence to the ensemble, enlivened by materials compatible with those of the former Popp-Bunescu house, such as exposed brick and multi-layer plaster in pale shades. The intermediate spaces at the access level complete the pedestrian path and commercial spaces, contributing to the enrichment of the urban circuit and the urban dynamics of the area.