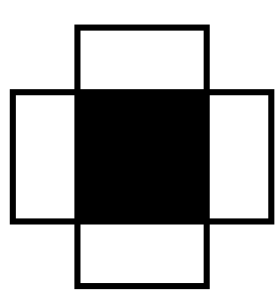
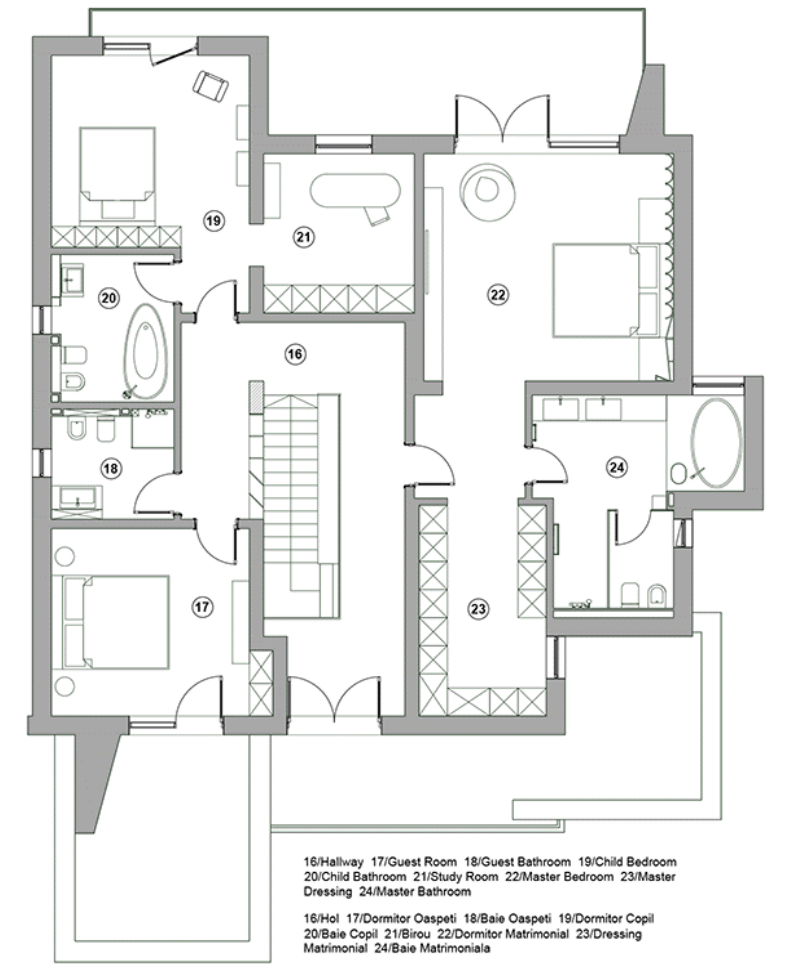
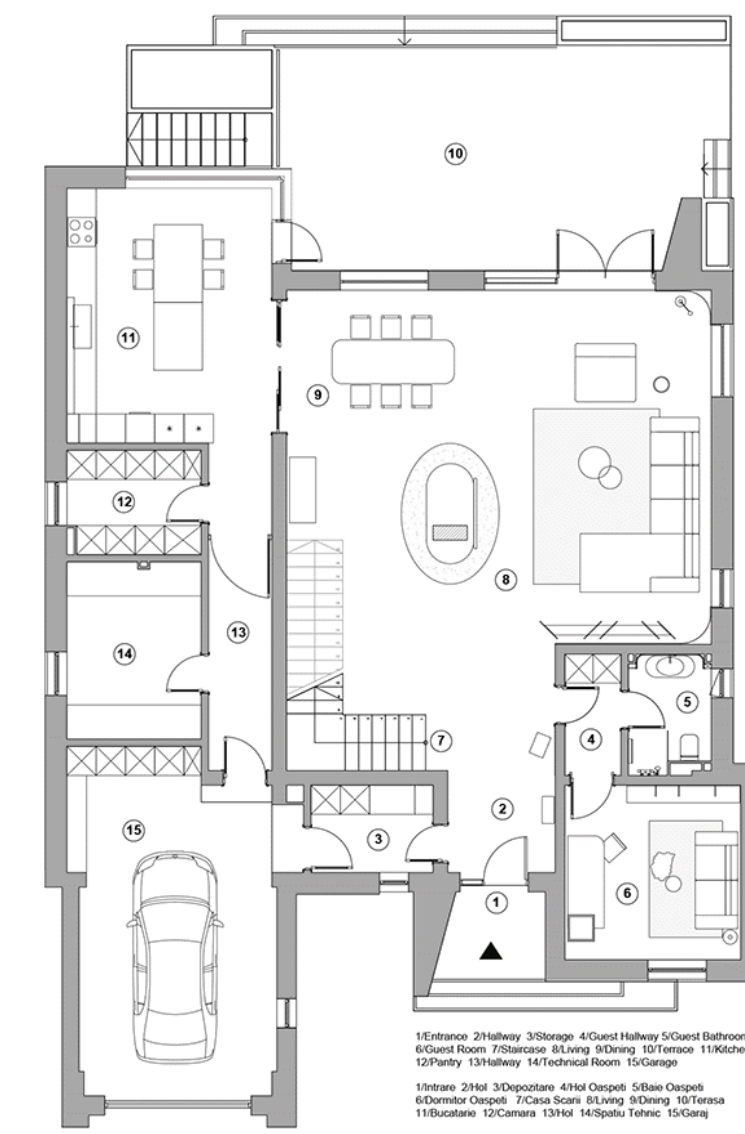


Beta Awards

betacity.eu



INTERIOR SPACE / INTERIOR DESIGN

RO Spațiu interior / Amenajări interioare HU Belső tér / Belsőépítészet SRB Unutrašnji prostor / Dizajn enterijera

AUTHOR(S)/TEAM REPRESENTATIVES

**Autor(i)/Reprezentanți echipă **Szászok/A csapat képviselői **Autori/ Predstavnici tima

Stefan Prigoreanu

COLLECTIVE/OFFICE

**Collectiv/birou **Kollektiva/iroda **Kollektiv/biro

OBLIC STUDIO

CO-AUTHORS/TEAM MEMBERS

**Co-autori/membrii echipei **Társzerzők/csapattagok **Koautor(i)/članovi tima

Stefan Prigoreanu , Nadia Khalil , Anda Zota , Teodora Brincus

PHOTO CREDITS

**Credite foto **Fényképek hitelei **Foto krediti

Vlad Pătru

PROJECT TITLE

**Titlul proiectului în Engleză **A projekt címe **Naslov projekta

LAKE HOUSE no. 3 / CZ

PROJECT LOCATION

**Locația proiectului **Projekt helyszíne **Lokacija projekta

Ovidiu, CT

BUDGET IN EUROS

**Buget în euro **Költségvetés euróban **Budžet u evrima

400 000

USABLE AREA

**Suprafața utilă **Hasznosítható terület **Korisna površina

300sqm

CONSTRUCTION COMPLETION DATE

**Data finalizare construcție **Az építkezés befejezésének dátuma **Datum završetka izgradnje

September 2023

PROJECT DESCRIPTION IN MOTHER TONGUE

**Descrierea proiectului în limba maternă **A projekt leírása a pályázó anyanyelvén **Opis projekta na materijem jeziku

Provocarea noastră pentru a fost în primul rând să combinăm o cărămidă cerută de beneficiari cu beton, lemn și câteva tușe de culoare, iar al doilea a fost stălpul pe care l-am găsit în mijlocul casei. A trebuit să îl integram în design propunând astfel o piesă centrală pe care am vrut să o relacionăm cu întregul spațiu. Așa șemineul a devenit conectat cu stălpul și cu zona tv oferind întregii zone de zi, dining, intrare și zone adiacente un centru de conexiune și

bunăstare. Restul casei este un amestec de materiale în care am încercat să avem lemnul ca puncte între ele. Lumina a fost gândită și plasată pentru a pune în valoare diferite zone și texturi. Designul reprezintă personalitățile proprietarilor și viziunea noastră eclectico-minimalista.

PROJECT DESCRIPTION IN ENGLISH

**Descrierea proiectului în engleză **A projekt leírása angol nyelven **Opis projekta na engleskom

The house has an opening to Sltughiol Lake in Constanta. Our challenge for us was first of all combining a loft brick with concrete, wood and some color touches, that were asked by the owners, and the second one was the structural pillar that we found in the middle of the house. We had to integrate it in the design thus proposing a center piece that we wanted to communicate with the entire space. This is how the fireplace became connected with the pillar and with the tv area providing for the entire living area, dining, entrance and adjacent areas a

center of connection and wellbeing. The rest of the house is a blend of materials where we tried to have wood as a bridge between them. Light was well thought and placed in order to enhance different areas and different textures. Bedroom and bathrooms have a fine integrated light scene that create an incredible atmosphere. The design represents the owners personalities and our vision of an eclectic-minimalist house.