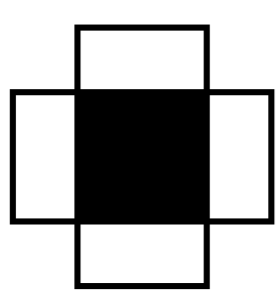
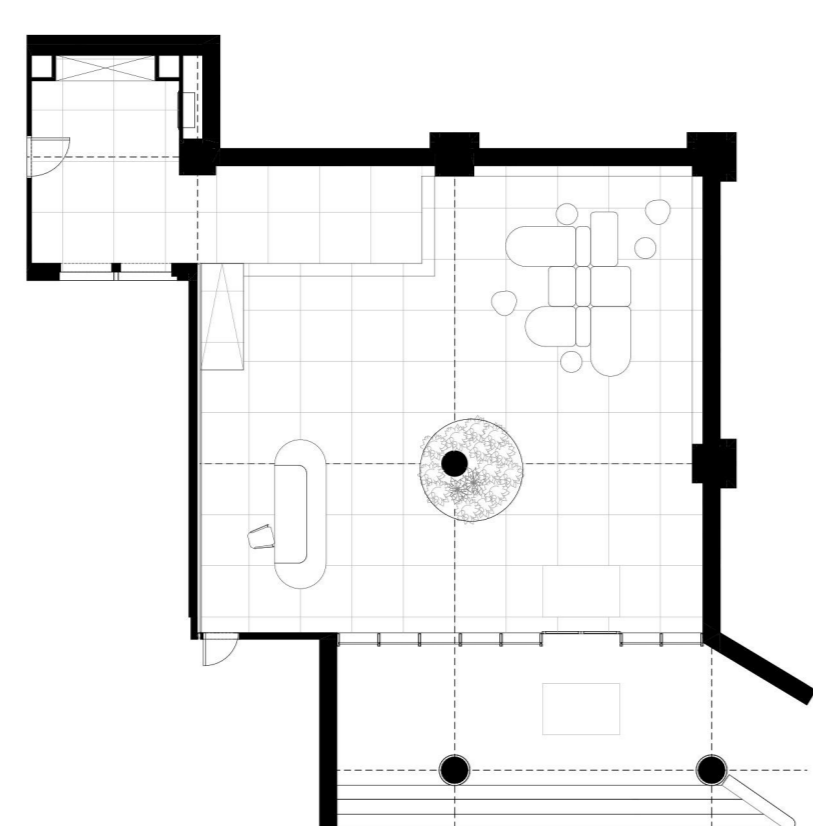
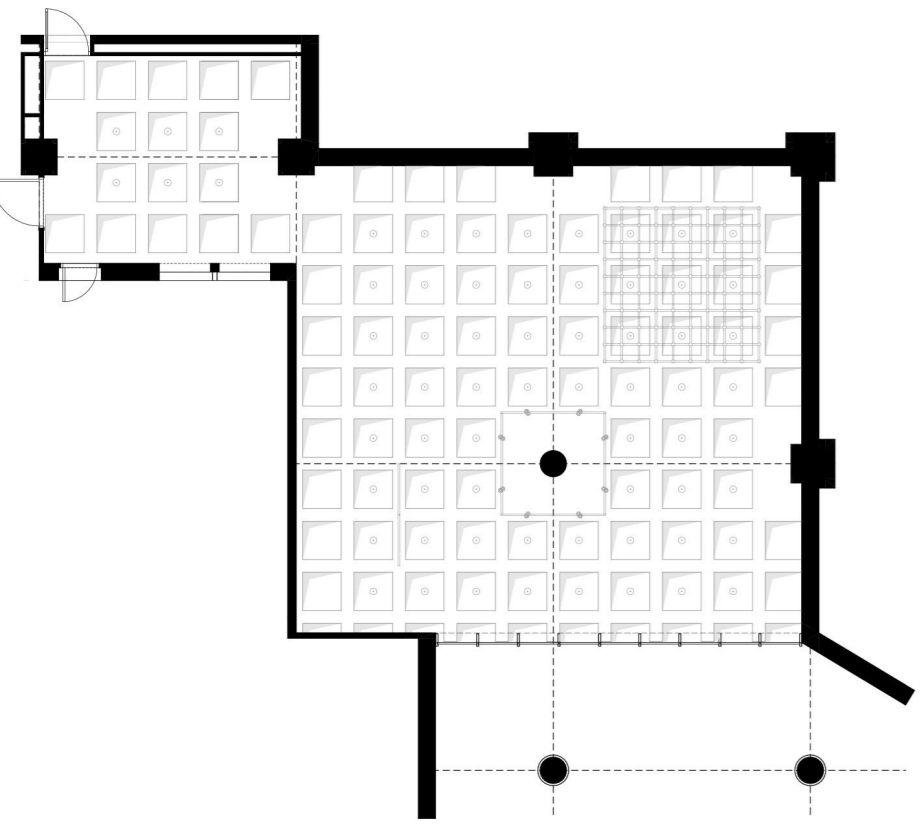
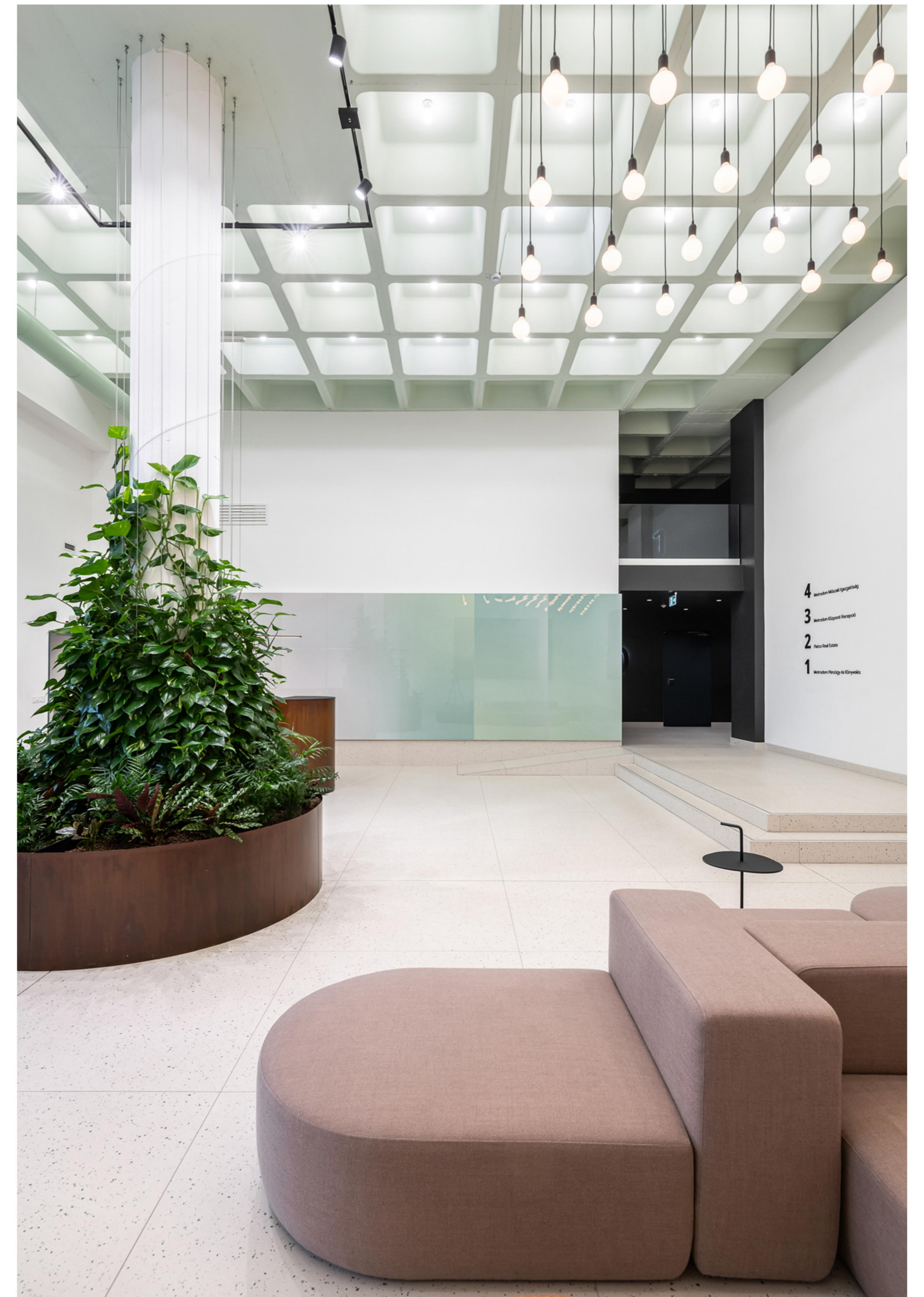
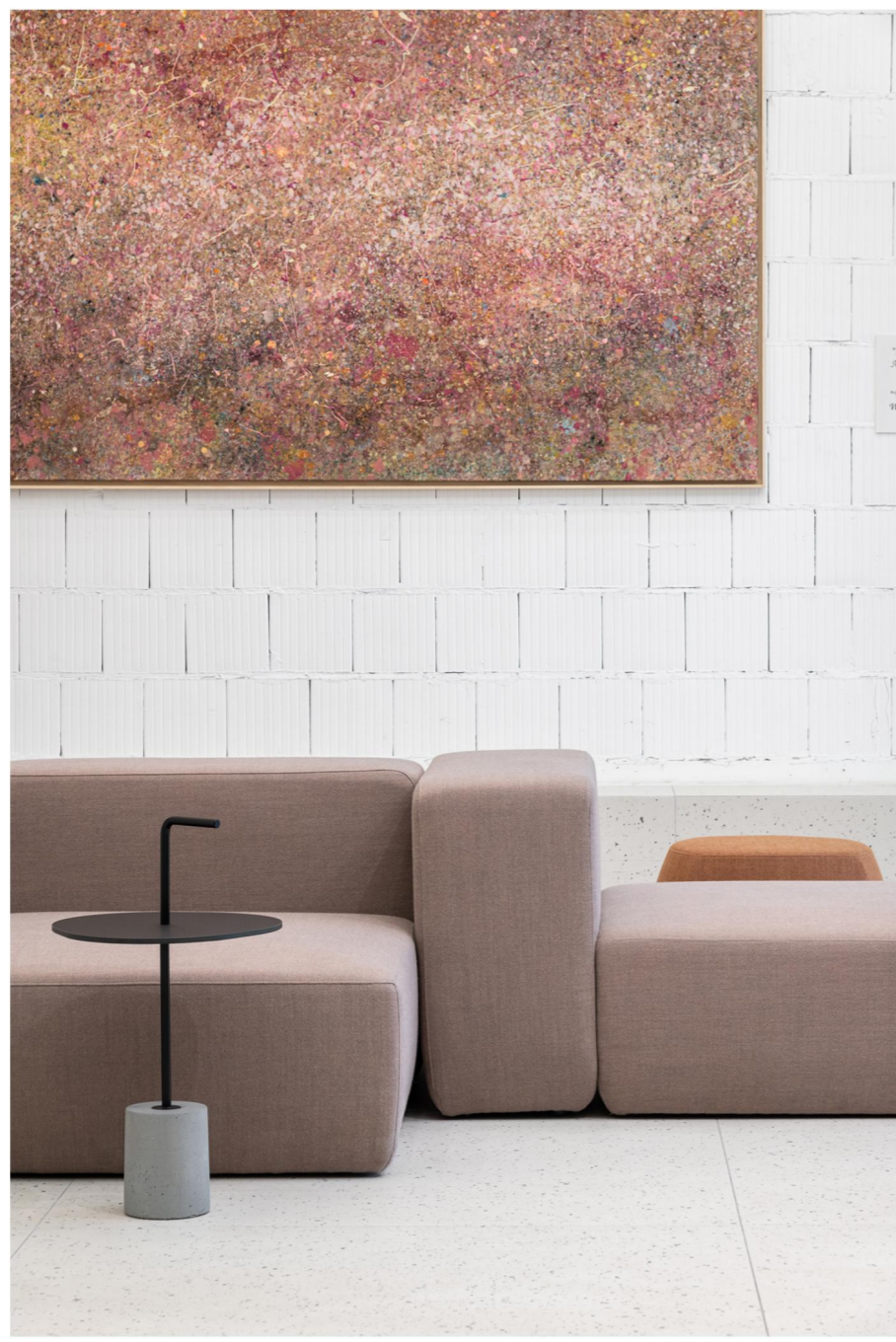


Beta Awards

betacity.eu



INTERIOR SPACE / INTERIOR DESIGN

RO Spațiu interior / Amenajări interioare HU Belső tér / Belsőépítészet SRB Unutrašnji prostor / Dizajn enterijera

AUTHOR(S)/TEAM REPRESENTATIVES

RO Autor(i)/Reprezentanți echipă SR Szerzők/A csapat képviselői SR Autori/ Predstavnicí tíma

storiz studio

CO-AUTHORS/TEAM MEMBERS

RO Co-autori/membrii echipei SR Társzerzők/csapattagok SR Koautori/članovi tíma

Katalin Imre, Blanka Zvolenszki

PROJECT TITLE

RO Títul proiectului în Engleză NA Projekt címe SR Naslov projekta

Metrodom HQ lobby

PHOTO CREDITS

RO Credite foto SR Fényképek hitelei SR Foto krediti

Norbert Juhász

PROJECT LOCATION

RO Locația proiectului SR Projekt helyszíne SR Lokacija projekta

Budapest, Hungary

BUDGET IN EUROS

RO Buget în euro SR Čltsépgveté euróban SR Budžet u evrima

NA

USABLE AREA

RO Suprafață utilă SR Hasznosítható terület SR Korisna površina

175 sqm

PROJECT DESCRIPTION IN MOTHER TONGUE

RO Descrierea proiectului în limba maternă NA Projekt leírása a pályázó anyanyelvén SR Opis projekta na maternjem jeziku

A Metrodom ingatlanfejlesztő cég egy meglévő, ipariális épület átalakításával épített magának székházát. A megbízásunk a lobby belsőépítészeti tervezésére szólt, mind funkcionális, mind esztétikai szempontokból. A belsőépítészeti design koncepcióban a meglévő épület korszerűsítésének fenntartható és tudatos megközelítését akartuk tovább hangsúlyozni, emellett a cég saját arculatához is kerestünk kapcsolódási pontokat. A fő belsőépítészeti gondolatunk az alábbiak voltak: (1) Nem emeljen, hanem kiemelni a meglévő fődém izgalmas vasbeton kazettás szerkezetét vakolat nélküli, pasztell zöld festéssel. A vasbeton mennyezet szabályos négyzetes raszter rendszerét alkalmaztuk padlóburkolat kiosztásában is. (2) Az apró fénypontokból térhálót alkotó függesztett világítási kazettás mennyezet raszterét követi, majd

organikus 3D formává fejlődve jelöli ki az alatta kialakuló lounge területét. (3) Vakolatlan téglá falfelületeket terveztünk, hogy az építőanyag-textúrák természetes szépségét megmutassuk, ezáltal jól érvényesülhessen a galéria-falak háttérként. (4) Primer építőanyagokat és felületeket alkalmaztunk az egyes ülőbútorok tervezésénél is, például a recepció pult és a pillér körüli nagyméretű növénykaspó corten acél burkolata illetve a szabadon látszó tűzálló bevonat a lobby központjában álló acél oszlop. A lobby tér fő attrakciója a bejárattal szemközti lounge terület, amit a felette elhelyezett világítási installációval hangsúlyoztunk ki, miközben a recepciót védettebb, oldalsó pozícióba helyeztük el, így közelebb került a recepció pihenő helyiséghez.

PROJECT DESCRIPTION IN ENGLISH

RO Descrierea proiectului în engleză NA Projekt leírása angol nyelven SR Opis projekta na engleskom

The Metrodom real estate developer is forming a headquarter for itself by remodeling an existing, industrial building. We got the commission to design its main lobby's interior as functionally as in design aesthetics aspects. In the interior design concept we wanted to emphasize the sustainable and conscious approach of modernizing an existing building while also subtly displaying the branding of the company. The main interior design features for aiming this: (1) not covering but highlighting the exciting reinforced concrete beamed structure of the ceiling by a pastel green painting without any plaster and the grid of this structure is reflected by the floor covering (2) attractive suspended lighting installation following the grid

of the beamed structure then evolving into an organic 3D shape in the two story height space (3) on some brick wall surfaces we skipped plaster as well, showing building material textures in its natural glory and putting them in a reinterpreted position as the background for gallery walls (4) the use of structural materials in furniture design, such as corten steel covering of the reception desk and oversized planter and highlighted refractory coating on exposed pillars. The main attraction of the lobby space is the lounge area opposite the entrance, which we emphasized with the lighting installation placed above it. The reception was placed in a more protected, lateral position, so it was closer to the reception rest room.