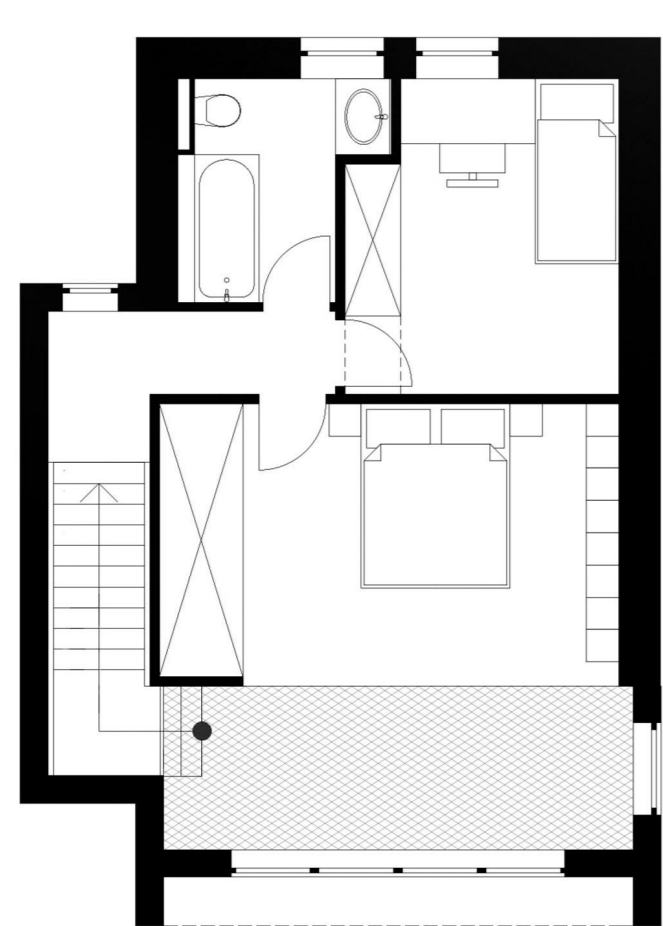
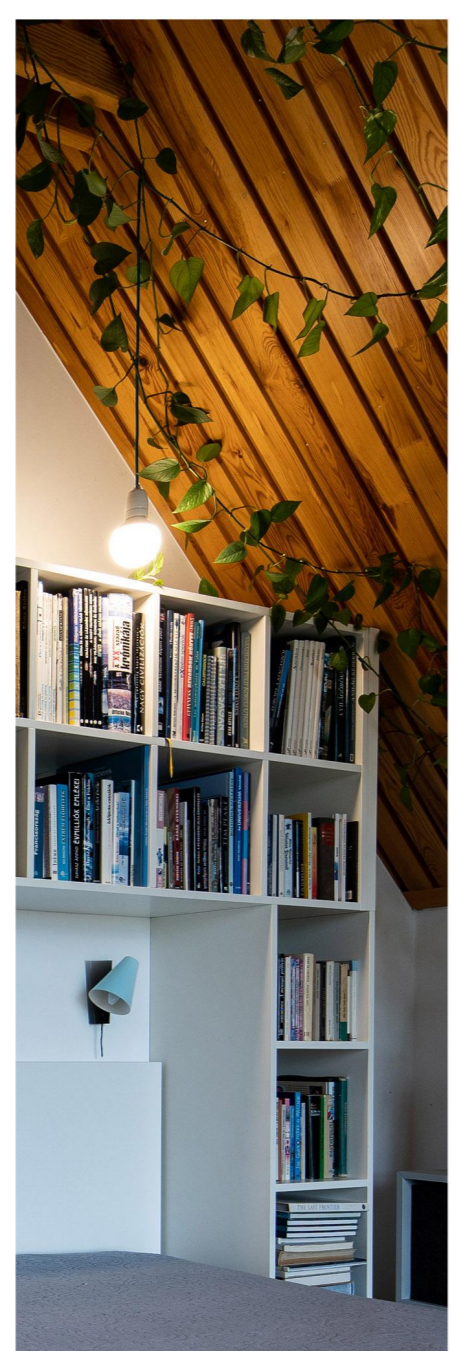
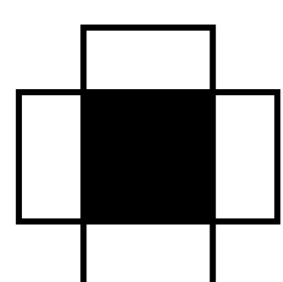
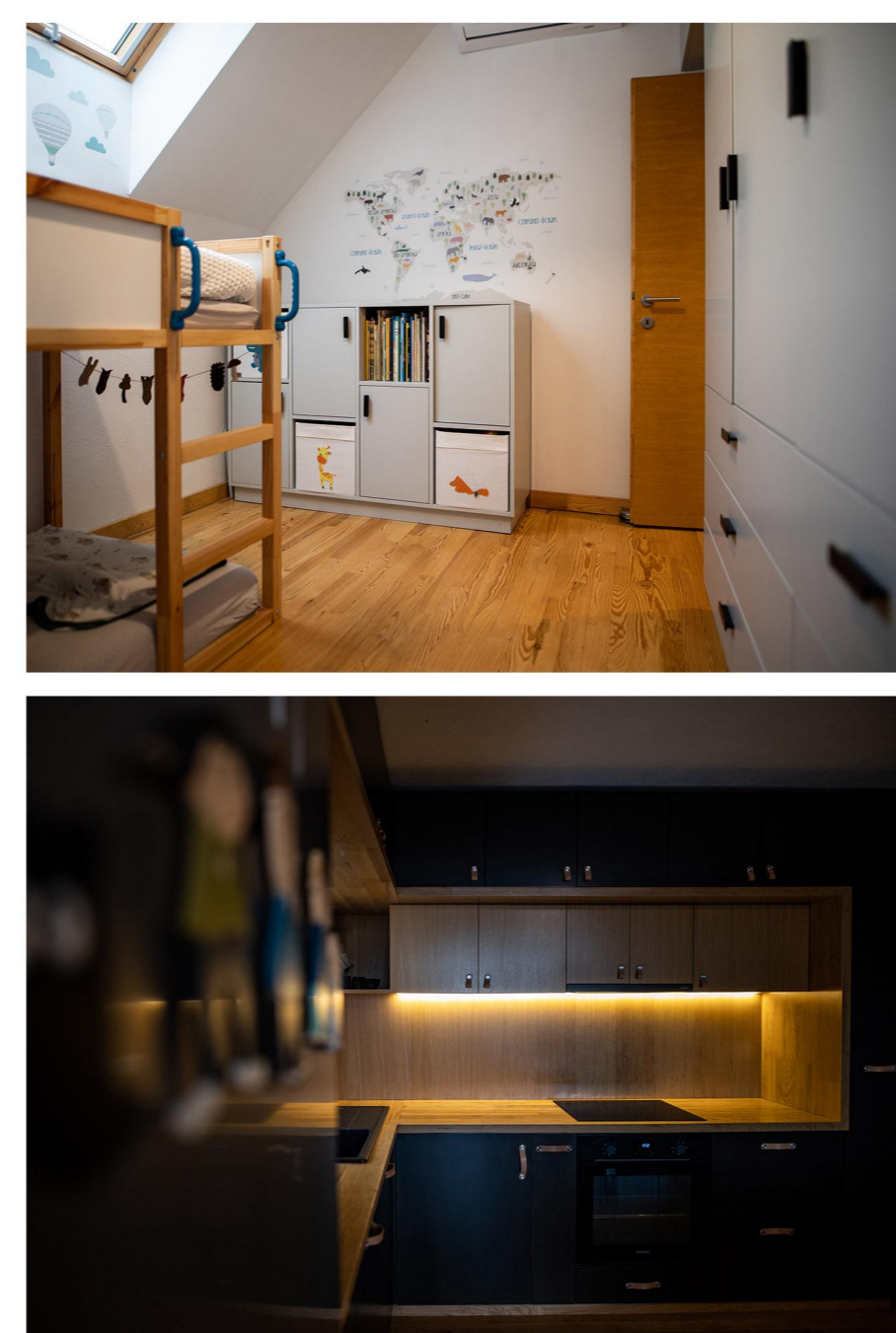


Ground floor



First floor



INTERIOR SPACE / INTERIOR DESIGN

RO Spațiu interior / Amenajări interioare HU Belső tér / Belsőépítészet SRB Unutrašnji prostor / Dizajn enterijera

AUTHOR(S)/TEAM REPRESENTATIVES

RO Autor(i)/Reprezentanți echipă SR Szerzők/A csapat képviselői SR Autor/i/ Predstavnički tima

Emese Mihályfi-Biró

COLLECTIVE/OFFICE

RO Colectiv/birou SR Kollektiva/iroda SR Kollektiv/biro

Barkoba Studio

PROJECT TITLE

RO Titlu proiectului în Engleză SR A projekt címe SR Naslov projekta

The new life of a house

PHOTO CREDITS

RO Credite foto SR Fényképek hitelei SR Foto krediti

Ancsán Gábor- Képzervesztőség

PROJECT LOCATION

RO Locația proiectului SR Projekt helyszíne SR Lokacija projekta

Budaörs, Hungary

BUDGET IN EUROS

RO Buget în euro SR Čísťogvetve euróban SR Budzet u evrima

25000

USABLE AREA

RO Suprafață utilă SR Hasznosítható terület SR Korisna površina

80

PROJECT DESCRIPTION IN MOTHER TONGUE

RO Descrierea proiectului în limba maternă SR A projekt leírása anyanyelvén SR Opis projekta na maternem jeziku

A 80-as évek elején a szőlős, gyümölcsös mellé nyári lakként emelt épület jellegében tipikusnak számított a budai hegyeken. A belsőépítészeti tervezés során a cél a megváltozott funkcióknak és az új igényeknek megfelelő átalakítás mellett a hatékony térhasználat volt. A fiatal pár, később kisgyerekes család részére tervezett épületben a legszükségesebbek, azaz egy szoba és a mosdók kivételével minden további helyiség egy légtérben helyezkedik el. Ezáltal a ház lakói a kevés otthon töltött időt együtt, egy légtérben tudják tölteni úgy is, ha egyikük éppen könyvet olvas a hálószobában, miközben a másik a vacsorát készíti. Az egybenyitott terek a kis alapterület és alacsony belmagasság ellenére is megfelelő térérzetet és megvilágítást biztosítanak. A két szint között húzódó feszített háló elválasztja, és mégis összeköti a nappalt a galérián található hálószobával. Szabad átlátást biztosít, megőrizve így a

nagy üvegfelület egységét, de megőrizve ugyanakkor a szoba hasznos alapterületét is. A gyerekek kedvenc helye, a reggeli kávézások helyszíne, nagy létszám esetén pedig vendégszéként is funkcionál. A lakás egyik központi eleme a kandalló. Televíziómentes lakás lévén annak stratégia helyét foglalja el, és télen részben a szerepet is átveszi. Meleg fénye este a családi beszélgetéseket kíséri, megvilágítja a nap történéseit mesélő vidám arcokat, és még a fűtésszámlán is jócskán kímélt. Az egyedi tervezésű beépített bútorok a kis alapterületű lakás legpraktikusabb berendezési tárgyai. Ezek többnyire felújított mobilákkal egészülnek ki. A régi házból örökölt tárgyak és lámpák egy része további 60-as, 70-es és 80-as évek bútoráival együtt kerültek felújításra.

PROJECT DESCRIPTION IN ENGLISH

RO Descrierea proiectului în engleză SR A projekt leírása angol nyelven SR Opis projekta na engleskom

The house originally built as a summer residence next to a vineyard in the early 1980s was transformed into a permanent residence for a small family. A new interior design was needed in order to meet the new needs created due to the change of function. During the interior design, the main goal was the efficient use of space, in order to create a comfortable, practical home for the family. Most of the house is one common space on two floors, including a kitchen, dining and living area on the base floor, and a sleeping area on the first floor. As a result of this arrangement, the inhabitants of the house can enjoy their time together at home, even if one is cooking, and the other reading in bed. Despite the small footprint and low interior height, the open spaces between the two floors also provide a pleasant sense of space and lighting. The integrated loft net between the two levels separates and yet connects the living room with the

sleeping area. It provides transparency, preserving the unity of the large glass surface, but at the same time increasing the useful floor area of the upper floor. It is the children's favorite place, the location for morning coffee, and it can also serve as a guest bed if needed. One of the central elements of the apartment is the fireplace. Being a television-free apartment, it occupies its strategic location and in wintertime partially takes over its role, too. Its warm light accompanies family conversations in the evening, illuminates cheerful faces telling stories of the day's events, and even makes it a lot easier on the heating bill. The custom-designed built-in furniture is the most practical furniture for a small apartment. These are mostly supplemented with upcycled furniture. Some of the objects and lamps inherited from the old house were renovated together with other furniture from the 60s, 70s, and 80s.