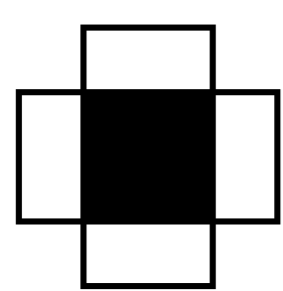
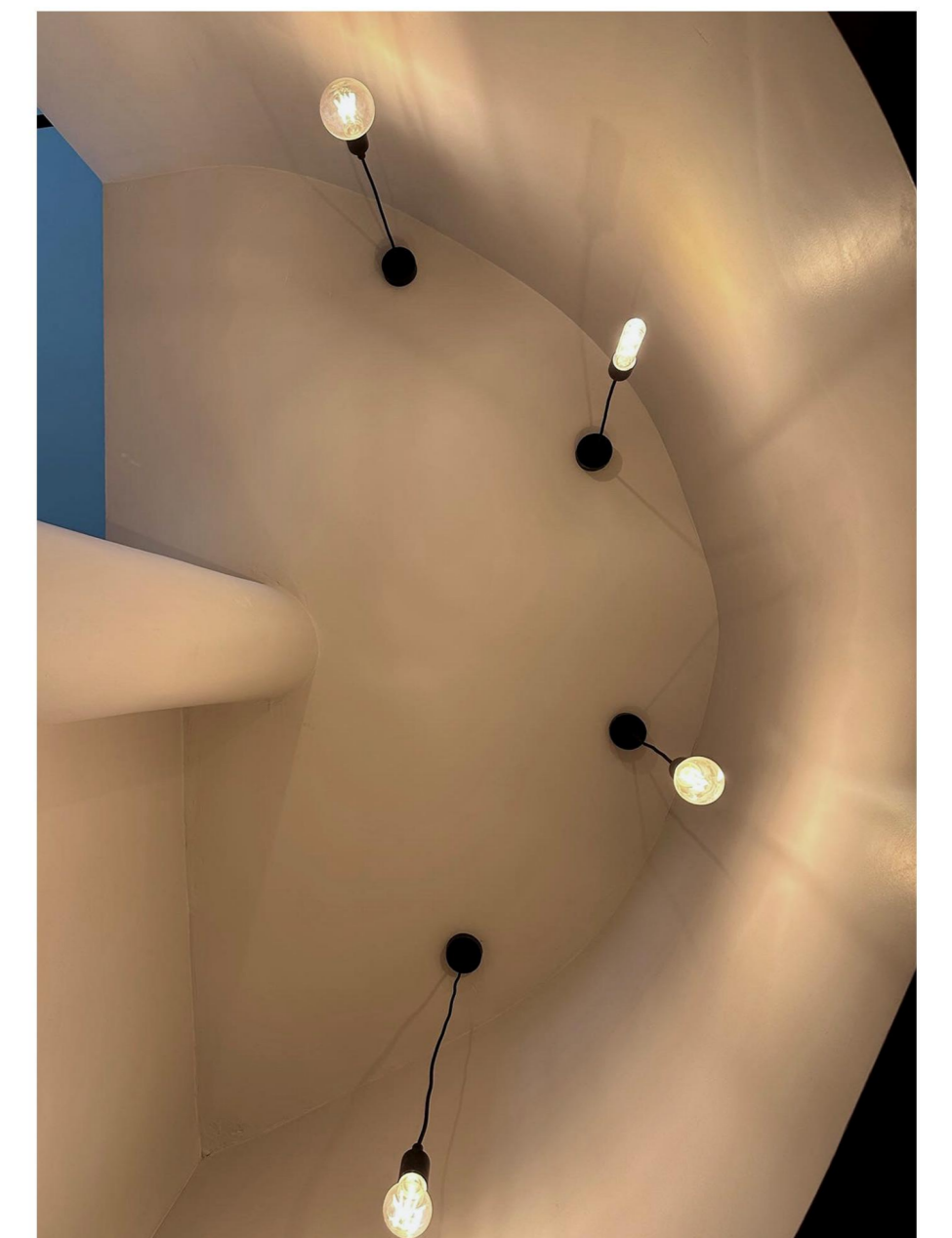
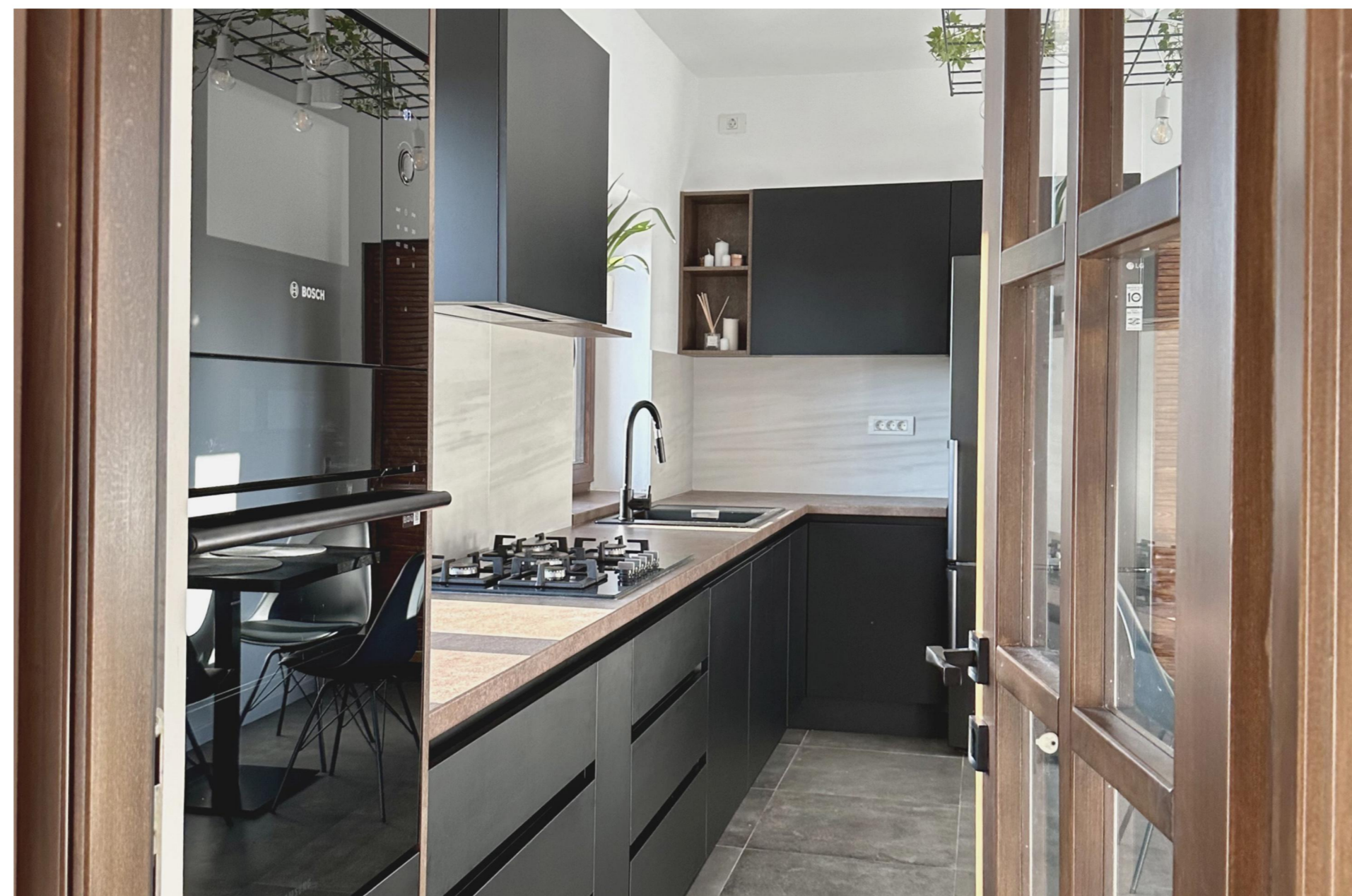
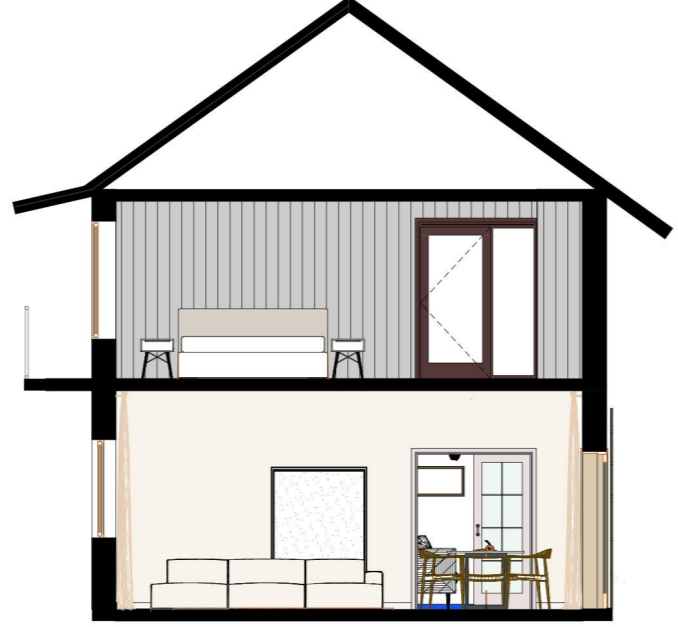
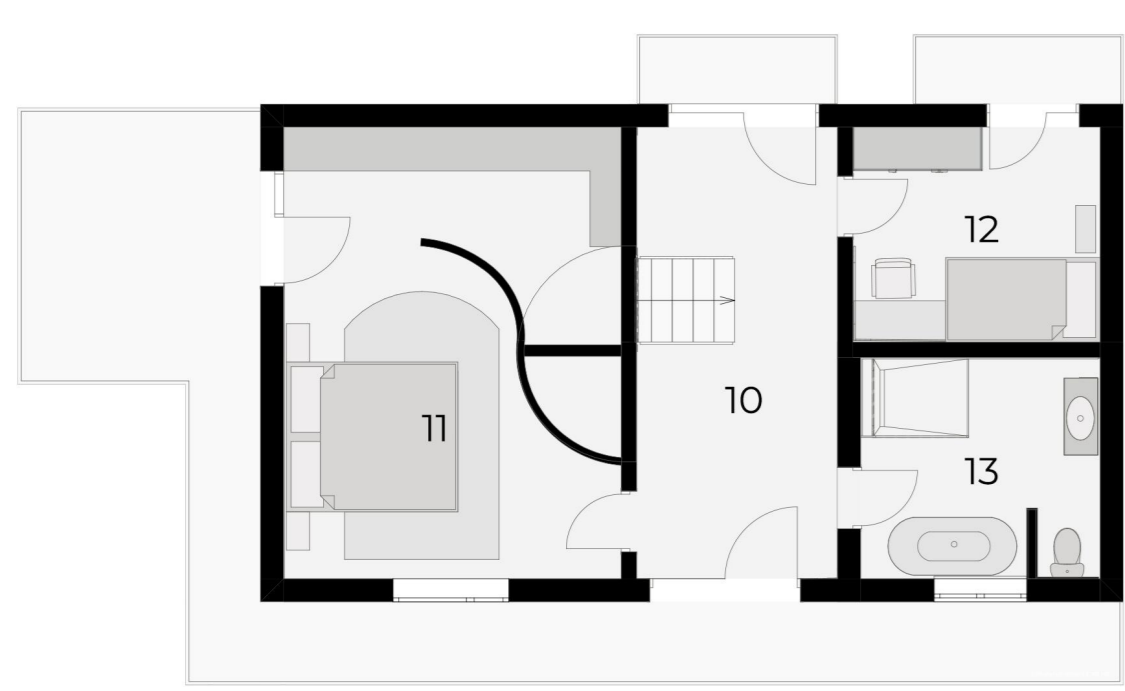


**LEGENDĂ:**

- 1.HOL
- 2.LIVING
- 3.BIROU
- 4.BUCĂTĂRIE
- 5.DEPOZITARE
- 6.SPĂLĂTORIE
- 7.BAIE DE SERVICIU
- 8.GARAJ
- 9.DEPOZIATARE
- 10.HOL
- 11.DORMITOR MATRIMONIAL
- 12.DORMITOR
- 13.BAIE



**INTERIOR SPACE / INTERIOR DESIGN**

RO Spațiu interior / Amenajări interioare HU Belső tér / Belsőépítészet SRB Unutrašnji prostor / Dizajn enterijera

**AUTHOR(S)/TEAM REPRESENTATIVES**

RO Autor(i)/Reprezentanți echipă SZ Szászok/A csapat képviselői SRB Autori/ Predstavnicí tima

DIANA IONAȘCU

**COLLECTIVE/OFFICE**

RO Colectiv/birou K Kollektiva/iroda SRB Kolektiv/biro

DID studio

**PROJECT TITLE**

RO Titlul proiectului în limba engleză NA Projekt címe SRB Naslov projekta

Color manifest

**PROJECT LOCATION**

RO Locația proiectului PR Projekt helyszíne SRB Lokacija projekta

Timisoara, Romania

**BUDGET IN EUROS**

RO Buget în euro K Ötségtétel euróban SRB Budžet u evrima

50.000

**USABLE AREA**

RO Suprafața utilă K Hasznosítható terület SRB Korisna površina

100

**CONSTRUCTION COMPLETION DATE**

RO Data finalizare construcție AZ Építkezés befejezésének dátuma SRB Datum završetka izgradnje

octombrie 2022

**PHOTO CREDITS**

RO Credite foto F Fényképek hitelei SRB Foto krediti

arh.Diana Ionascu

**PROJECT DESCRIPTION IN MOTHER TONGUE**

RO Descrierea proiectului în limba maternă NA Projekt leírása anyanyelven SRB Opis projekta na maternjem jeziku

Casa aceasta e un manifest pentru modul în care culoarea, lumina și texturile pot defini un spațiu, mai mult decât obiectele în sine. Din punct de vedere funcțional, proiectul a pornit de la limitările unei locuințe în care scara era amplasată între hol, living și dormitoare și lăsa spațiu din fiecare dintre acestea. Așa că, am transformat scara în elementul central în jurul căreia gravitează totul. Lamelele de lemn care o înbracă asigură o legătură între cele două niveluri ale casei și permit luminii să treacă de la un nivel la celălalt. Spațiul se percepe și ca întreg, dar și ca "momente" separate de care beneficiarii săi se pot bucura, fiind alcătuit dintr-un cumul de scene care participă la conturarea întregii atmosfere. Zona mesei, bucatăria, holul de intrare, holul de la etaj și biroul, toate comunică vizual între ele. Acastă legătură spațială a fost creată și pentru ca senzația de spațiu să fie extinsă dincolo de limitele fiecărei camere.

Designul întregului proiect a fost conturat în jurul luminii, urmărind modul în care aceasta învâluie spațiul în diferite momente. Am urmărit ca atmosfera care se schimbă odată cu parcursul soarelui să creeze o altă stare de fiecare dată, în diverse ore ale zilei. Umbrele și detaliile pe care le creează lumina fac și ele parte din amenajare. Această idee am urmărit-o și în cazul iluminatului artificial, creând diverse scenarii de iluminat. Lumina devine astfel un instrument de modelare a spațiului în mâna arhitecților. Mai mult decât urmărirea încadrării proiectului în trendurile actuale, ne-am concentrat pe exprimarea individualității celor care folosesc spațiul. Materialele, culorile reflectă personalitatea beneficiarilor și îi fac să se simtă "acasă".

**PROJECT DESCRIPTION IN ENGLISH**

RO Descrierea proiectului în limba engleză NA Projekt leírása angol nyelven SRB Opis projekta na engleskom

This house is a manifesto on how color, light, and textures can define a space more than the objects themselves. Functionally, the project began with the limitations of a home where the staircase was placed between the hallway, living room, and bedrooms, taking space from each. Thus, we transformed the staircase into the central element around which everything revolves. The wooden slats that envelop it create a connection between the two levels of the house, allowing light to pass from one level to the other. The space can be perceived both as a whole and as separate "moments" that its occupants can enjoy, consisting of a collection of scenes that contribute to the overall atmosphere. The dining area, kitchen, entrance hallway, upstairs hallway, and office all communicate visually with each other. This spatial connection was also

created to extend the sensation of space beyond the limits of each room. The entire project's design was shaped around light, observing how it envelops the space at different times. We aimed for the atmosphere, which changes with the sun's course, to create a different mood at various times of the day. Shadows and the details they create are also part of the design. We followed the same idea for artificial lighting, creating various lighting scenarios. Thus, light becomes a tool for shaping the space in the hands of architects. More than aligning the project with current trends, we focused on expressing the individuality of those who use the space. The materials and colors reflect the personality of the occupants and make them feel "at home."