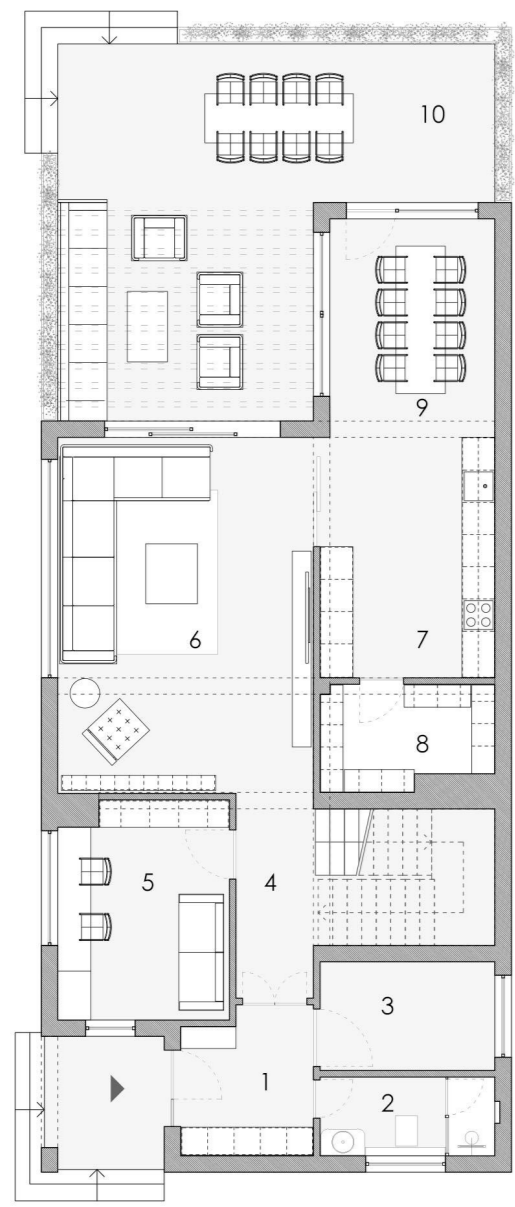
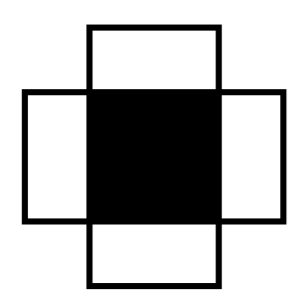
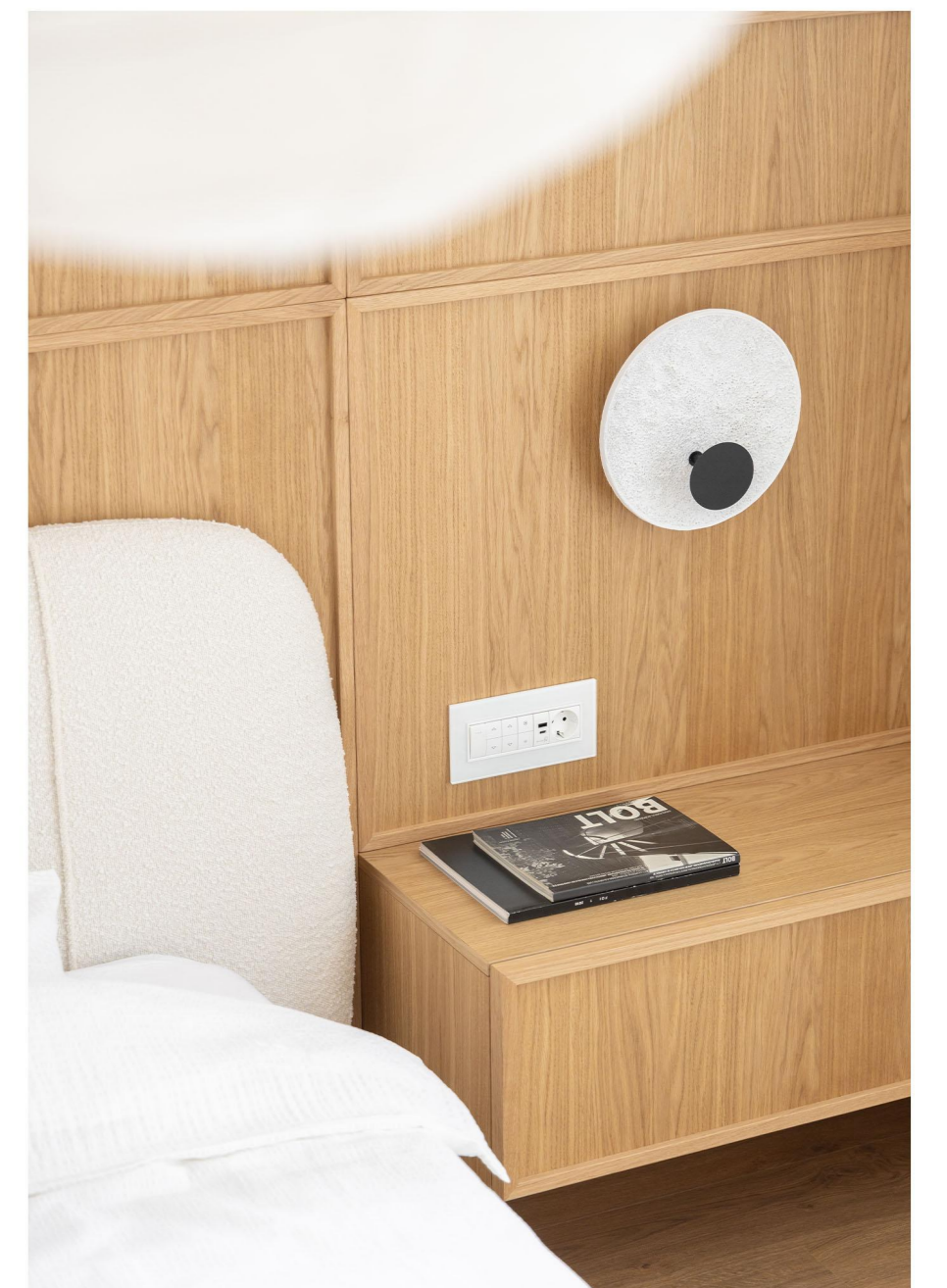
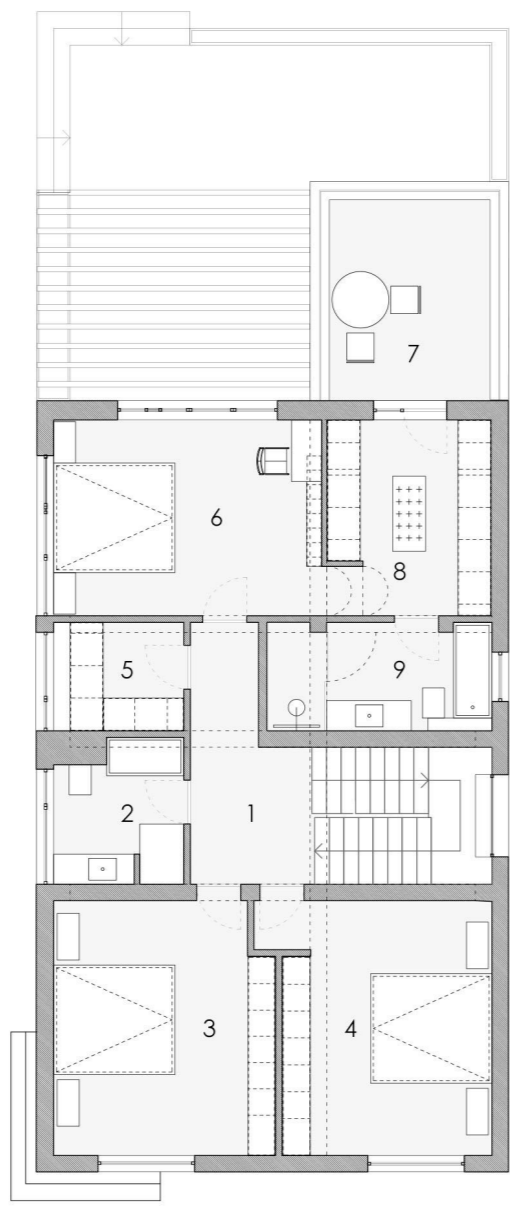




Plan parter:
1. Hol
2. Grup sanita
3. Camera tehnica
4. Casa scari
5. Birou
6. Living-room
7. Bucatarie
8. Camera
9. Dining
10. Terasa



Plan etaj:
1. Hol - casa scari
2. Balta
3. Dormitor 1
4. Dormitor 2
5. Spalatorie
6. Dormitor matrimonial
7. Terasa
8. Dressing-room
9. Balta matrimoniala



INTERIOR SPACE / INTERIOR DESIGN

RO Spațiu interior / Amenajări interioare HU Belső tér / Belsőépítészet SRB Unutrašnji prostor / Dizajn enterijera

AUTHOR(S)/TEAM REPRESENTATIVES
**Autor(i)/Reprezentanți echipă **Szervezők/A csapat képviselői **Autori/ Predstavnici tima

Stefana Delia & Fulcrum atelier

PHOTO CREDITS
**Credite foto **Fényképek hitelei **Foto krediti

arh. Vlad Patru

PROJECT DESCRIPTION IN MOTHER TONGUE
**Descrierea proiectului în limba maternă **A projekt leírása a pályázó anyanyelvén **Opis projekta na maternem jeziku

Odată la ceva timp apare ocazia unui proiect care nu are o raportare intenționată la estetica momentului și arată o inspirație esențială și neutră legată de felul de a locui. În loc să fie el în sine conținut, proiectul devine o ramă de o neutralitate clară pentru scene din viața zilnică și ca o infrastructură domestică, ghidează fără să iasă în prim-plan. Chiar dacă proiectul continuă o tradiție contemporană de design și o serie de afinități care par recurente în interioarele bucureștene, cei doi arhitecți cred că piese comune se pot reitiera și printr-o curatenie atentă ele își dezvăluie vocația estetică și culturală. Obiectele de mobilier, materialele suprafețelor și liniile de contur trimis proiectul către un fel bucureștean de design contemporan și ies în același timp din el printr-o abținere care lasă obiectele și spațiile să vorbească de la sine. Spațiul a avut de la început niște calități care merita să fie scoase la lumină iar proiectul le-a folosit prin forme și sensibilități regăsite în interioare bucureștene începând din perioada Art-

Deco și până în prezent, epurate, păstrate ca formă și intenție dar eliberate de conținut. În același timp lemnul și nuanțele confortabile pentru ochi devin legătura cu un fel de a locui și cu un mediu domestic ce nu depinde de condiții locale pentru a fi confortabil și funcțional. Prin elemente ca scara de mozaic cu balustradă albă sau spațiile lăstate libere pentru circulație, aer și lumină, interiorul are, în contrast cu textilele moi, o senzație aproape publică în multe dintre spații. Și pentru că unele materiale sunt alese tocmai din dorința unei durabilități dar și pentru că spațiile aerisite așteaptă să primească o diversitate mare de invitați și activități, proiectul vine cu o temă de design aproape critică față de spațiul domestic. Încă de la început, proiectul a fost gândit cu o atenție frească față de spațiul alb și gol inițial, care de multe ori vine cu resurse ce în loc să fie schimbate, merită potențate.

BUDGET IN EUROS
**Buget în euro **Költségvetés euróban **Budžet u evrima

200000

PROJECT DESCRIPTION IN ENGLISH
**Descrierea proiectului în limba engleză **A projekt leírása angol nyelven **Opis projekta na engleskom

From time to time, the opportunity arises for a project that does not intentionally relate to the current aesthetic trends, showcasing an essential and neutral inspiration of lifestyle. Instead of being content in itself, the project becomes a frame of satisfying neutrality for scenes from daily life and, as a domestic infrastructure, it guides without coming to the forefront. Although the project continues a contemporary design tradition and a series of affinities that seem recurrent in Bucharest interiors, the two architects believe that common pieces can be reiterated and through careful curation, they reveal their aesthetic and cultural vocation. The furniture pieces, the materials of the surfaces and the contour lines direct the project towards a Bucharest style of contemporary design while simultaneously stepping out of it through a restraint that allows objects and spaces to speak for themselves. The space initially possessed qualities worth highlighting and the project used them through forms and sensibilities found in

USABLE AREA
**Suprafata utilă **Hasznosítható terület **Korisna površina

120

CONSTRUCTION COMPLETION DATE
**Data finalizare construcție **Az építkezés befejezésének dátuma **Datum završetka izgradnje

22.12.2023

Bucharest interiors from the Art Deco period to the present, purified, preserved as form and intent but freed from content. At the same time, the wood and eye-comforting shades become the connection to a way of living and a domestic environment that does not depend on local conditions to be comfortable and functional. With elements like the mosaic staircase with a white railing or the spaces left free for circulation, air, and light, the interior has, in contrast with the soft textiles, an almost public feel in many of its areas. And because some materials seem chosen precisely for their durability and because the airy spaces await to host a wide diversity of guests and activities, the space emerges from a design theme that is almost critical towards the domestic space. From the beginning, the project was conceived with a natural attention to the initial white and empty space, which often comes with resources that deserve to be enhanced.